

[인천영종 A24블록 주택전시관]



- 주택전시관 : 인천광역시 서구 봉수대로 643(청라동 172-14)
- LH청약플러스 (www.apply.lh.or.kr)

문의 **032) 563-0809**

평일 10:00~17:00 (공휴일 및 점심시간 제외)

2025.12
apply.lh.or.kr



출근길은 짧게,

여유는 길게

영종. 한걸음에 브릿지하다!

인천영종 A24블록 공공분양

74㎡ / 84㎡ 총 641세대



더 특별한 행복을 브릿지하다!

도시와 자연을 잇고
오늘과 내일을 잇고
가족과 행복을 잇는
인천영종의 중심을 만나보세요



※ 상기 이미지 투시도는 입주자의 이해를 돕기 위한 CG컷으로 실제 시공과는 차이가 있을 수 있으며, 건물의 색채 및 외부 상세내역 등은 인허가 색채점의 및 법규 등으로 인하여 실제 시공시 변경될 수 있습니다.
※ 단지 주출입구의 서측에서 동측 방향으로 단지경사면의 높이 차이가 있으며, 옹벽 및 방음벽이 설치됩니다.



교통, 교육, 자연을 한걸음에!

쾌속 라이프의 중심, 인천영종에 설레다!

서울부터 인천 어디든 빠르게 닿는 다양한 교통에
생활, 교육, 자연까지 완벽한 인천영종을 주목하십시오.



쾌속 교통으로 더 빠르게!

제3연륙교(가칭), 인천국제공항고속도로(영종대교)
제2경인고속도로(인천대교), 운서역(공항철도)
서울, 청라, 영종, 인천국제공항과의 이동 용이



이미지



완벽 인프라로 더 편하게!

준비된 도시 인프라를 품은 청라/송도
동시생활권 및 지구내 편의시설과
초·중학교, 하늘고, 국제고, 과학고 인접



이미지



※ 상기 지역조감도는 입주자의 이해를 돕기 위한 개략도로 실제와 차이가 있을 수 있습니다.
 ※ 상기 지역조감도는 관계기관의 인·허가 과정에서 조정될 수 있습니다.
 ※ 상기 지역조감도의 각 시설 설치계획 등은 사업추진과정에서 변경·취소될 수 있습니다.



공원은 집 앞에, 학교는 한발 앞에!

쾌적하면서 안심되는 일상의 풍경에 빠져들다!

탄탄한 자녀교육은 기본, 아이와 어른 모두를 위한
힐링 인프라까지 곁에 두고 사는 행복을 즐기십시오.



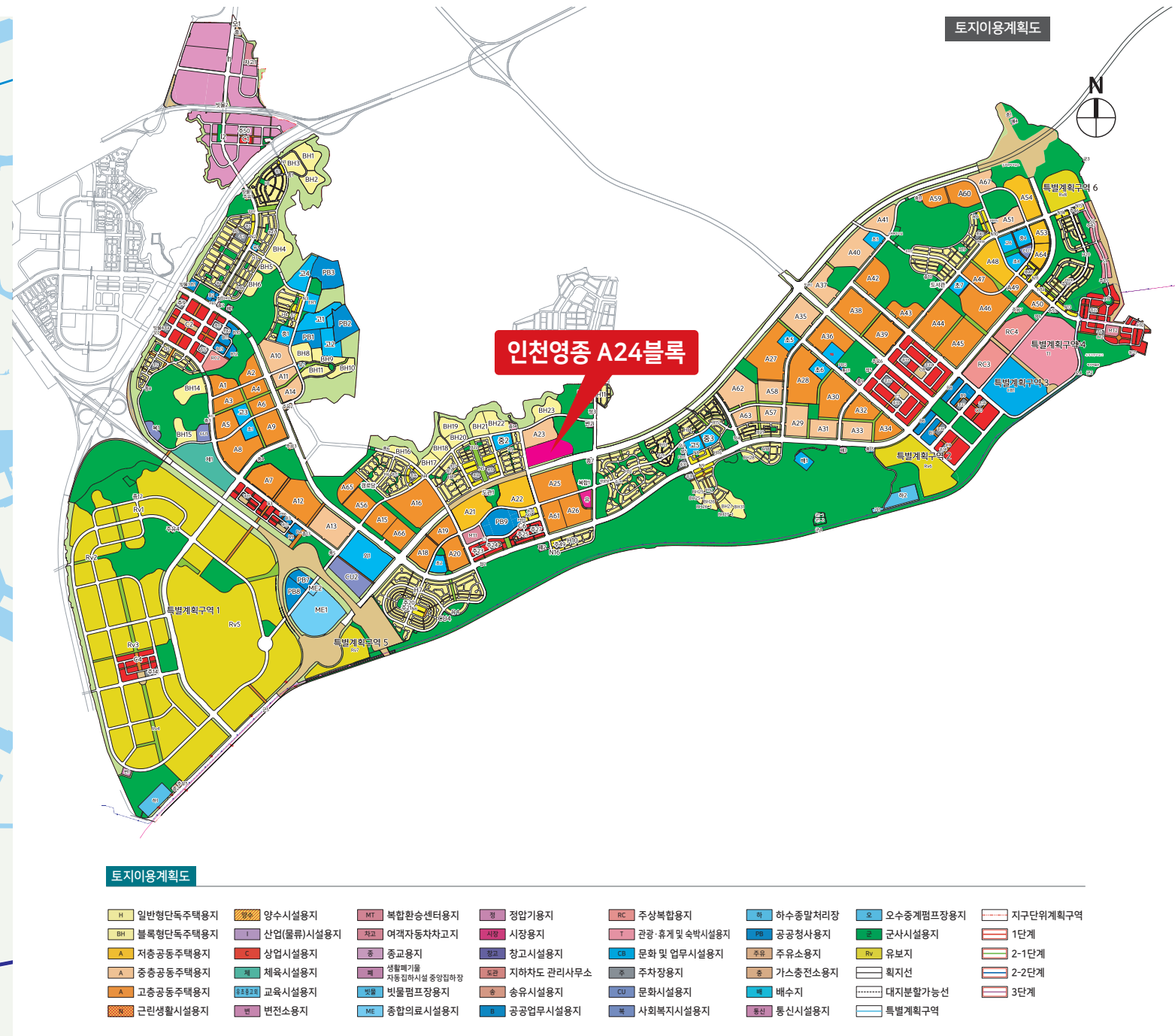
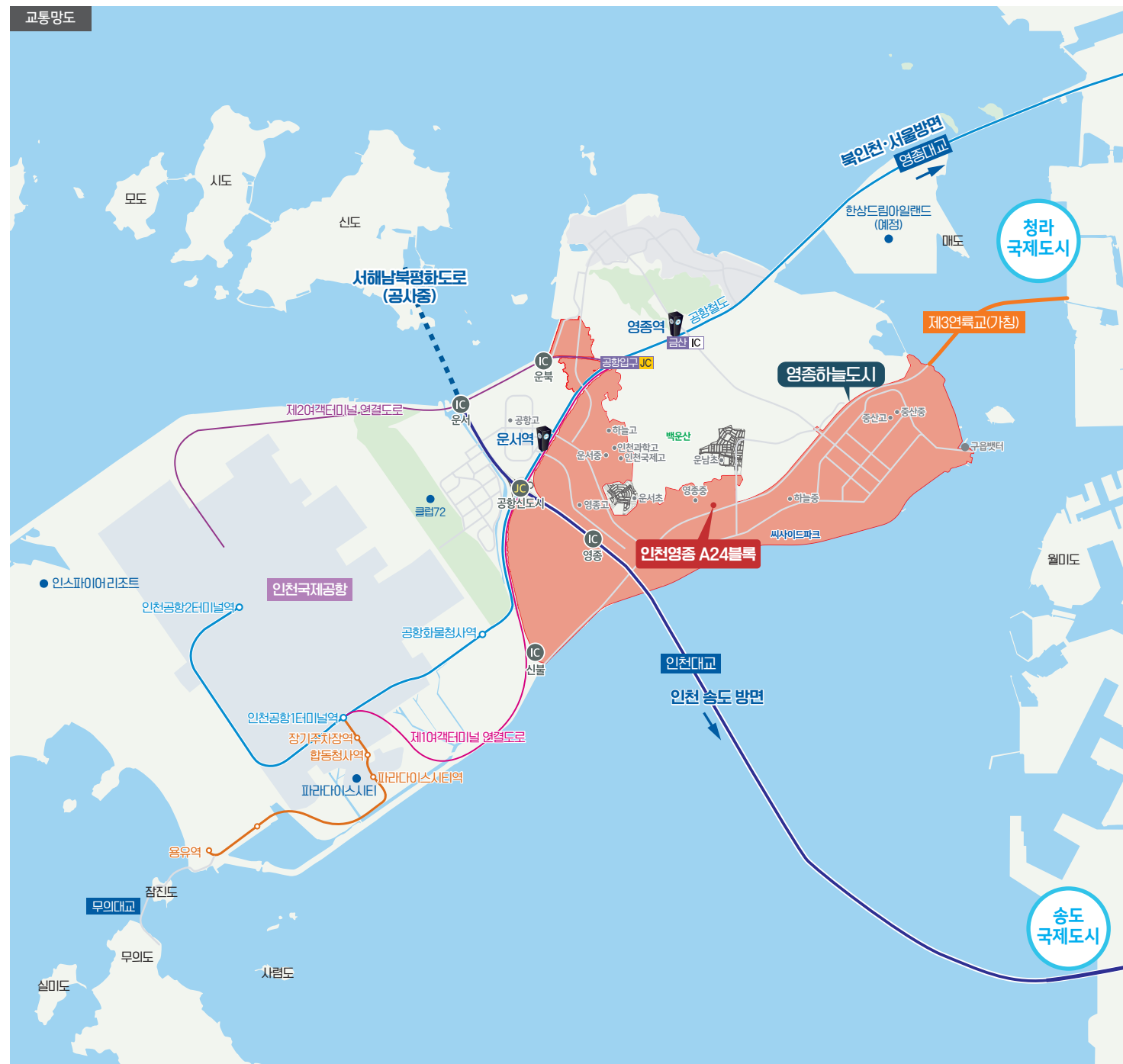
쾌적한 자연으로 더 여유롭게!

천혜의 자연이 살아있는 백운산부터
서해바다의 아름다움을 감상할 수 있는
씨사이드파크 등 풍부한 힐링 인프라



미래 비전으로 더 가치있게!

제3연륙교(가칭) 개통 및 GTX-D/E노선(예정) 등의 개발호재로 기대되는 더 높은 미래가치



※ 본 교통망도, 토지이용계획도는 입주자의 이해를 돕기 위한 개략도로 실제와 차이가 있을 수 있습니다.
※ 본 교통망도, 토지이용계획도는 관계기관의 인·허가 변경 등에 따라 조정될 수 있습니다.



건고 누리는 즐거움을 단지 안에!

여가와 쉼이 공존하는 주거세상에 감탄하다!

따사로운 햇살과 쾌청한바람이 더해진 조경의아름다움과
가족이 함께 할 수 있는 건강한 커뮤니티로 채웠습니다.

단지조감도

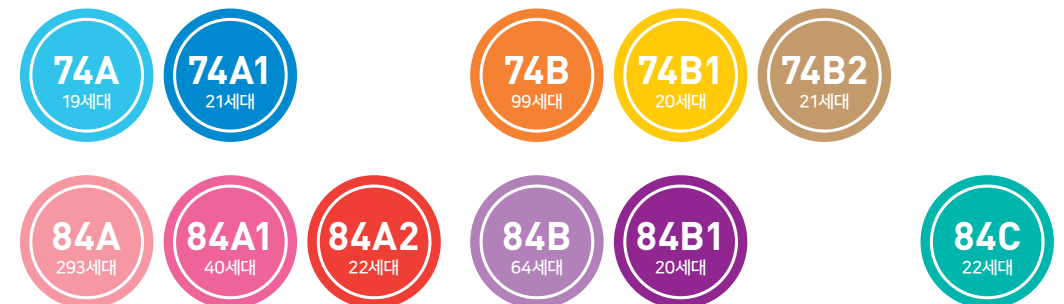


단지배치도



범례 | ▲ 주출입구 ▲ 동출입구 [a] 자전거보관소 ■ 엘리베이터 ▲ 생활자원보관소 및 자동크린넷 [a] DA(환기탑) [T] 한전 PD TR [H] 한전 PAD S/W [X] 필로티 [Y] 방음벽

인천영종 A24블록 공공분양 총 641세대



※ 상기 단지조감도, 단지배치도는 입주자의 이해를 돕기 위한 개략도로 실제와 차이가 있을 수 있습니다.
 ※ 상기 단지조감도, 단지배치도의 각 시설 설치계획 등은 사업추진과정에서 변경·취소될 수 있습니다.
 ※ 상기 단지조감도 및 단지배치도의 자동크린넷 투입구 개수 및 위치 등 세부사항은 실제 시공 시 변경될 수 있으며, 현재 자동크린넷(쓰레기 자동집하시설)이 운영되고 있지 않으나 지자체 운영계획에 따라 추후 운영될 수 있습니다.
 ※ 어린이놀이터, 벤치 등 세부 조경시설과 식재구간 내 보행동선 등은 변경될 수 있습니다.
 ※ 생활자원보관소의 디자인은 현재 미정이며 상기 단지조감도, 단지배치도에서 설치위치(////)만 참고하시기 바랍니다.

※ 한전 PAD S/W 및 한전 PD TR 위치는 시공 시 위치변경 및 차이가 있을 수 있습니다.
 ※ 단지 주출입구의 서측에서 동측 방향으로 단지경사면의 높이 차이가 있으며, 용벽 및 방음벽이 설치됩니다.
 ※ 단지 인근 변전소(단지 중심 기준 반경 약 500m 이내), 자동크린넷(단지 중심 기준 반경 약 800m 이내) 등의 시설 및 기타 시설(오수중계펌프장, 하수종말처리장 등)에 대하여 계약 체결 전 반드시 현장 확인하시기 바랍니다.
 ※ 단지 외부 남측에 위치한 완충녹지와 단지 내부와는 높이 차이(약 10m 내외)가 있으며 이는 추후 현장 여건, 기반시설 공사, 인허가 사항 등으로 변경(관련 구조물(용벽 등)의 설계 변경 등) 될 수 있습니다.
 ※ 단지 경계부는 용벽, 생활터리 담장 등이 설치될 예정이며 추후 현장 여건, 기반 시설 공사, 인허가 사항 등으로 변경(관련 구조물 설계 변경 등) 될 수 있습니다.

동·호수 배치도

16층			1603	1604	1605
15층			1503	1504	1505
14층	1401	1402	1403	1404	1405
13층	1301	1302	1303	1304	1305
12층	1201	1202	1203	1204	1205
11층	1101	1102	1103	1104	1105
10층	1001	1002	1003	1004	1005
9층	901	902	903	904	905
8층	801	802	803	804	805
7층	701	702	703	704	705
6층	601	602	603	604	605
5층	501	502	503	504	505
4층	401	402	403	404	405
3층	301	302	303	304	305
2층	201	202	203	204	205
1층	101	102	103	104	105
84A		84A	84A	74B	84B
541동					

		1603	1604	1605
		1503	1504	1505
1401	1402	1403	1404	1405
1301	1302	1303	1304	1305
1201	1202	1203	1204	1205
1101	1102	1103	1104	1105
1001	1002	1003	1004	1005
901	902	903	904	905
801	802	803	804	805
701	702	703	704	705
601	602	603	604	605
501	502	503	504	505
401	402	403	404	405
301	302	303	304	305
201	202	203	204	205
101	102	103	104	105
84A	84A	84A	74B	84B
542동				

22층						
21층						
20층						
19층						
18층						
17층						
16층						
15층	1501	1502	1503	1504	1505	1506
14층	1401	1402	1403	1404	1405	1406
13층	1301	1302	1303	1304	1305	1306
12층	1201	1202	1203	1204	1205	1206
11층	1101	1102	1103	1104	1105	1106
10층	1001	1002	1003	1004	1005	1006
9층	901	902	903	904	905	906
8층	801	802	803	804	805	806
7층	701	702	703	704	705	706
6층	601	602	603	604	605	606
5층	501	502	503	504	505	506
4층	401	402	403	404	405	406
3층	301	302	303	304	305	306
2층	201	202	203	204	205	206
1층	101	102	103		105	106
84A		84A	84A	74B	84A	84A
543동						


1701	1702	1703		
1601	1602	1603		
1501	1502	1503	1504	1505
1401	1402	1403	1404	1405
1301	1302	1303	1304	1305
1201	1202	1203	1204	1205
1101	1102	1103	1104	1105
1001	1002	1003	1004	1005
901	902	903	904	905
801	802	803	804	805
701	702	703	704	705
601	602	603	604	605
501	502	503	504	505
401	402	403	404	405
301	302	303	304	305
201	202	203	204	205
101	102	103	104	105
84B 74B 84A 84A 84A				
544동				

2201	2202	2203	2204
2101	2102	2103	2104
2001	2002	2003	2004
1901	1902	1903	1904
1801	1802	1803	1804
1701	1702	1703	1704
1601	1602	1603	1604
1501	1502	1503	1504
1401	1402	1403	1404
1301	1302	1303	1304
1201	1202	1203	1204
1101	1102	1103	1104
1001	1002	1003	1004
901	902	903	904
801	802	803	804
701	702	703	704
601	602	603	604
501	502	503	504
401	402	403	404
301	302	303	304
201	202	203	
101	102		
84C 84A2 74B2 84B1			
545동			

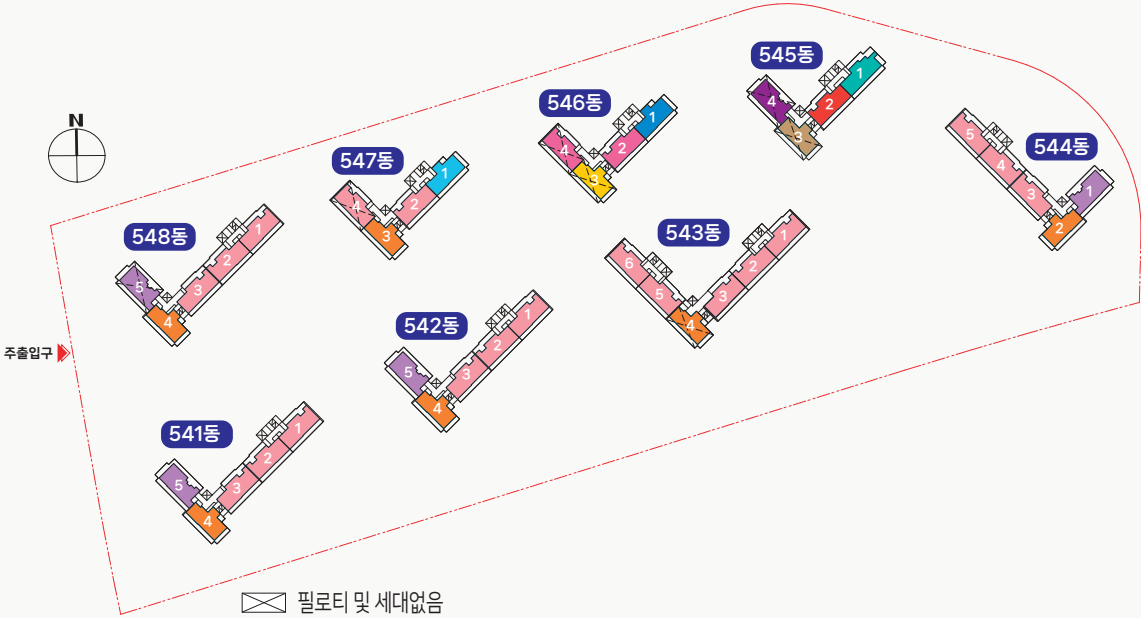
21층	2101	2102	2103	2104
20층	2001	2002	2003	2004
19층	1901	1902	1903	1904
18층	1801	1802	1803	1804
17층	1701	1702	1703	1704
16층	1601	1602	1603	1604
15층	1501	1502	1503	1504
14층	1401	1402	1403	1404
13층	1301	1302	1303	1304
12층	1201	1202	1203	1204
11층	1101	1102	1103	1104
10층	1001	1002	1003	1004
9층	901	902	903	904
8층	801	802	803	804
7층	701	702	703	704
6층	601	602	603	604
5층	501	502	503	504
4층	401	402	403	404
3층	301	302	303	304
2층	201	202	203	
1층	101	102		

74A1	84A1	74B1	84A1
546동			

1901	1902	1903	1904
1801	1802	1803	1804
1701	1702	1703	1704
1601	1602	1603	1604
1501	1502	1503	1504
1401	1402	1403	1404
1301	1302	1303	1304
1201	1202	1203	1204
1101	1102	1103	1104
1001	1002	1003	1004
901	902	903	904
801	802	803	804
701	702	703	704
601	602	603	604
501	502	503	504
401	402	403	404
301	302	303	304
201	202	203	
101	102	103	
74A 84A 74B 84A			
547동			

		1703	1704	1705
		1603	1604	1605
1501	1502	1503	1504	1505
1401	1402	1403	1404	1405
1301	1302	1303	1304	1305
1201	1202	1203	1204	1205
1101	1102	1103	1104	1105
1001	1002	1003	1004	1005
901	902	903	904	905
801	802	803	804	805
701	702	703	704	705
601	602	603	604	605
501	502	503	504	505
401	402	403	404	405
301	302	303	304	305
201	202	203	204	
101	102	103	104	
84A	84A	84A	74B	84B
548동				

인천영종 A24블록 공공분양 총 641세대



74A

19세대

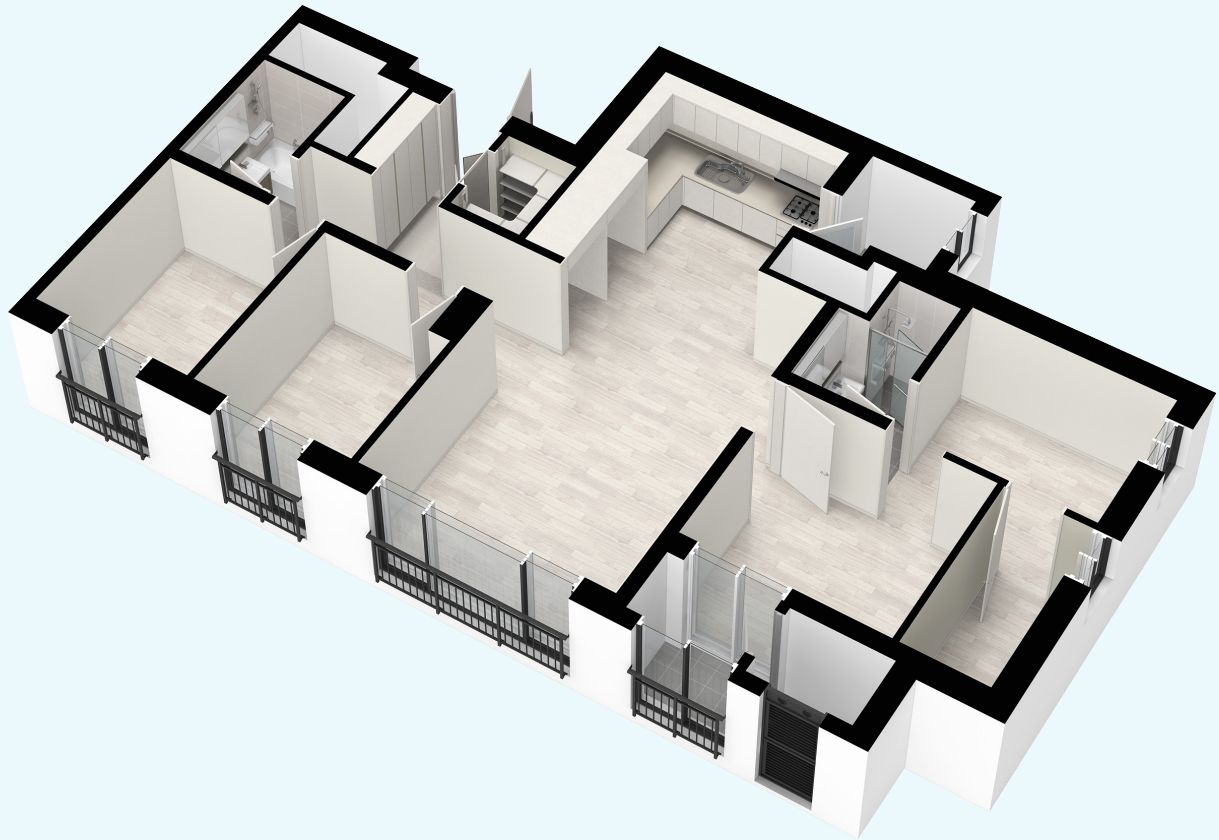
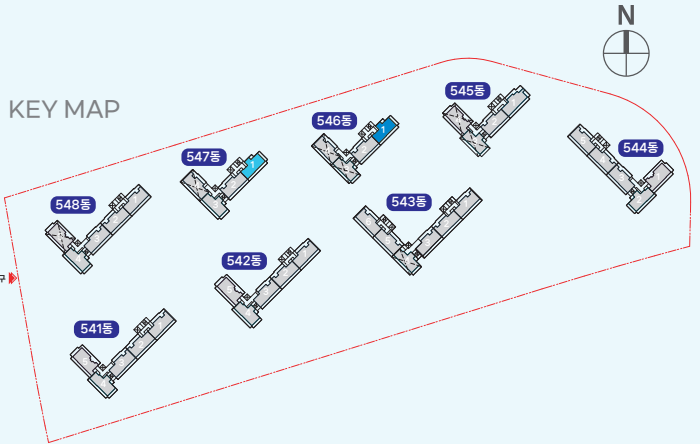
74A1

21세대

※ 74A, 74A1형의 구조는 모두 동일하며, 타입별 벽체 두께 등에 따라 실별면적에 차이가 있습니다.

세대면적		실별면적				서비스면적	
전 용 면 적	74.9600㎡	거 실	14.06㎡	주 방 / 식 당	14.83㎡	파 우 더 룸	2.24㎡
주거공용면적	23.3702㎡	복 도	5.14㎡	욕 실 1	3.46㎡	발코니 초과면적	0.98㎡
기타공용면적	8.1814㎡	침 실 1	11.16㎡	욕 실 2	3.50㎡	소 계	74.96㎡
주 차 장 면 적	35.4262㎡	침 실 2	5.92㎡	현 관	5.04㎡	※ 상가면적은 발코니 확장 전 면적의 합계입니다.	
계 약 면 적	141.9378㎡	침 실 3	5.80㎡	알 파 룸	2.83㎡		

세대면적		실별면적				서비스면적	
전 용 면 적	74.9700㎡	거 실	13.97㎡	주 방 / 식 당	14.96㎡	파 우 더 룸	2.36㎡
주거공용면적	23.5225㎡	복 도	5.11㎡	욕 실 1	3.48㎡	발코니 초과면적	0.93㎡
기타공용면적	8.1826㎡	침 실 1	11.05㎡	욕 실 2	3.62㎡	소 계	74.97㎡
주 차 장 면 적	35.4309㎡	침 실 2	5.94㎡	현 관	4.85㎡	※ 상가면적은 발코니 확장 전 면적의 합계입니다.	
계 약 면 적	142.1060㎡	침 실 3	5.82㎡	알 파 룸	2.88㎡		



※ 주택 타입별(74A, 74B) 선택이 불가하며, 입주자 선정 시 동·호 배정은 타입별·동별·층별·항별·측 세대 구분없이 컴퓨터 무작위 추첨에 의하여 결정됩니다.

- ※ 세대평면도 및 아이소는 입주자의 이해를 돕기 위한 개략도이므로 실제와 차이가 있을 수 있습니다.
- ※ 평면도 및 아이소는 일부 세대를 표기한 것이며, 동·호별 주거공용부위는 형태 및 면적에 차이가 있을 수 있습니다.
- ※ 상가 치수는 이해를 돕기 위한 참고치수입니다.(평면도상의 치수는 벽체중심선 기준이며, 발코니는 벽체외부골선 기준임)
- ※ 평면도의 배치구조는 호라인에 따라 대칭될 수 있습니다.
- ※ 벽체두께는 구조설계상 동 및 층높이에 따라 다를 수 있습니다.
- ※ 주택면적은 법정단위인 ㎡로 표기하였습니다. (㎡를 평으로 환산하는 산식 : ㎡X0.3025=평)
- ※ 세대내 가구(주방가구 포함) 하부에는 시공 선후관계상 가구가 먼저 설치되어야 하므로 바닥 마감재가 설치되지 않습니다.
- ※ 층별 발코니 배수배관 위치에 따라 발코니 높은터 사이즈가 조정될 수 있습니다.
- ※ 출입문 및 계단실 출입 방향은 동별로 상이 할 수 있습니다.
- ※ 피난상황 발생시 하향식피난구를 통해 하부세대로 피난하게 되며 하부세대에 피난사다리가 전개될 수 있습니다.
 - 최하층 세대와 필로티 직상부 세대에는 하향식 피난구가 설치되지 않으며, 천정부에 상부층으로부터 내려오는 하향식 피난구가 설치될 수 있습니다.
 - 필로티 직상부 세대(3층)에는 하향식 피난구 대신 완강기가 설치될 예정이며, 그에 따라 해당 공간의 창호, 루버 등이 상이할 수 있습니다.
 - 상부세대 하향식 피난구 사다리 전개를 위한 공간 확보를 위해 실외기실에 그 어떠한 물건을 적재하거나 시설물을 설치할 수 없습니다.

74A / 74A1 선택옵션 _ 기본형(발코니 확장)



유형	선택품목		유/무상	기본형	비고
침실	1	침실1 불박이장(미서기도어)	유상	미설치	
	2	침실1 드레스룸 조명형시스템선반	유상	미설치	아래 세부사항 확인
	3	침실2 불박이장	유상	미설치	
	4	침실3 불박이장	유상	미설치	
주방	5-1	엔지니어스톤(상판, 주방벽체) + 상부장 간접조명 + 사각싱크볼 + 거위목수전	유상	아일랜드식탁 미설치 + MMA상판 + 주방벽타일 + 기본싱크볼+기본수전	5-1, 5-2 중 택1
	5-2	5-1 + 아일랜드식탁(엔지니어스톤 상판)			
	6	키큰장	유상	김치냉장고장	
	7	주방팬트리 + 시스템선반	유상	미설치	
주방가전	8	인덕션(3구)	유상	가스쿡탑(3구)	
욕실	9	공용&부부욕실 디자인(수전, 세면기, 액세서리류)	유상	기본수전, 세면기, 액세서리	아래 세부사항 확인
기타	10	거실벽마감특화(거실, 복도 시트판넬)	유상	실크벽지	
	11	간접조명(우물천장 장변2면, 현관 신발장 하부) + 라인직접조명(우물천장 장변2면, 거실 중앙등 삭제)	유상	우물천장(확장형) 중앙등, 신발장(비조명)	
	12	현관 중문설치(미서기 도어)	유상	미설치	
	13	알파룸 슬라이딩도어 설치	유상	미설치	
	14	감성조명(거실, 침실1, 침실2, 침실3)	유상	거실디밍	디밍(조명밝기) 및 색온도 5단계 조절
시스템 에어컨	15-1	거실 + 침실1(실내기 2대)	유상	냉매 매립배관 설치 (거실 + 침실1)	15-1, 15-2, 15-3 중 택1
	15-2	거실 + 침실1 + 침실2 + 침실3(실내기 4대)			
	15-3	거실 + 침실1 + 침실2 + 침실3 + 알파룸(실내기5대)			
기타	16	광폭 아트월 타일(600X1200)	유상	800X400	

※ 적용된 옵션은 성능향상을 위하여 설치물의 변경 또는 형태의 변경이 있을 수 있고, 유사색상 및 무늬를 지닌 동등이상의 성능을 가진 제품으로 대체 시공되거나 생산업체의 부도, 납품거부 및 관계법령 등에 저촉될 경우 동등 이상의 제품으로 변경될 수 있습니다.
 ※ 상기이미지는 입주자의 이해를 돕기 위한 자료로 실 시공과 차이가 있을 수 있습니다. ※ 입주자 선택품목은 동일품목이라 하더라도 평형별 세부치수 및 구성에 차이가 있을 수 있습니다.
 ※ 시스템에어컨 옵션 선택시 기본 에어컨 냉매 매립배관(거실+침실1)은 설치되지 않습니다. ※ '침실1 드레스룸 조명형 시스템선반' 옵션 선택시 시스템 선반 맞은편 벽면에 전신경 및 월판넬(선반, 걸이, 바구니 등)이 설치됩니다.
 ※ 공용&부부욕실 디자인(수전, 세면기, 액세서리류) 옵션 선택시 선반 및 수납 기능이 없지만 디자인이 특화된 샤워수전, 세면기, 수건걸이, 세면기 수전, 욕조용 손잡이(공용욕실), 스마트폰 거치대 겸 휴지걸이 등이 시공되며, 코너선반이 추가로 설치(공용, 부부욕실 각 1개) 됩니다.
 ※ 공용&부부욕실 디자인(수전, 세면기, 액세서리류) 옵션 미 선택한 기본세대는 선반형 샤워욕조수전(공용욕실), 수납일체형 샤워수전(부부욕실), 하부장 일체형 세면기, 수납형 수건걸이(공용욕실만 해당, 부부욕실은 기본 수건걸이), 기본 세면기 수전, 기본 욕조용 손잡이, 기본 스마트폰 거치대 겸 휴지걸이 등이 시공되며, 코너선반은 미 설치됩니다.

1 | 침실1 불박이장

2 | 침실1 드레스룸 조명형시스템선반

3 | 침실2 불박이장

4 | 침실3 불박이장

5-1 | 엔지니어스톤+상부장 간접조명+사각싱크볼+거위목수전

5-2 | 5-1 + 아일랜드식탁

6 | 키큰장

7 | 주방팬트리 + 시스템선반

8 | 인덕션(3구)

9 | 공용욕실 디자인

9 | 부부욕실 디자인

10 | 거실벽 마감특화

11 | 간접조명+라인직접조명

12 | 현관 중문설치

13 | 알파룸 슬라이딩도어

16 | 광폭 아트월 타일

※ 옵션은 반드시 선택품목 결정기간에 선택하여야 하며, 선택기간 이후 선택변경 및 추가선택이 불가능합니다.
 ※ 옵션 선택여부에 따라 등기구, 배선기구, 가구 구성이 변경될 수 있습니다.
 ※ 추가선택품목 다중선택 시 시공면적과 부위가 변경될 수 있으니 선택 시 참고하시기 바랍니다.

74B

99세대

74B1

20세대

74B2

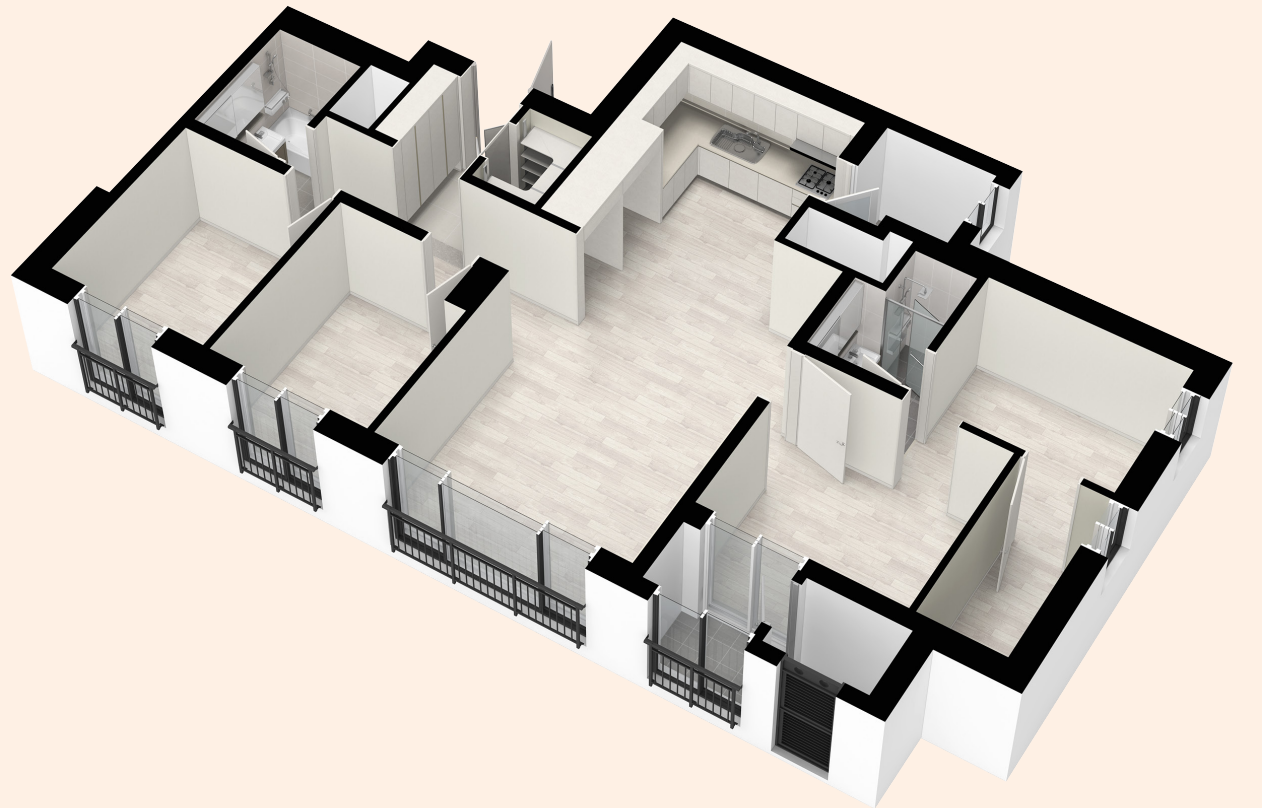
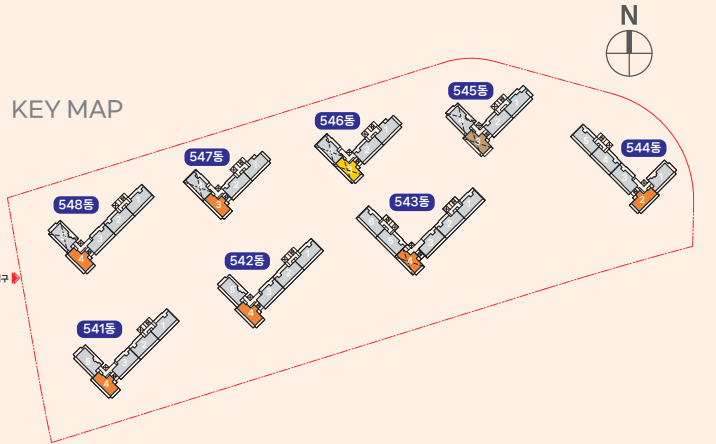
21세대

세대면적		실별면적				서비스면적	
전 용 면 적	74.9700㎡	거 실	14.06㎡	주 방 / 식 당	14.83㎡	파 우 더 룸	2.23㎡
주거공용면적	23.3825㎡	복 도	5.14㎡	욕 실 1	3.46㎡	발코니 초과면적	1.16㎡
기타공용면적	8.1826㎡	침 실 1	11.16㎡	욕 실 2	3.50㎡	소 계	74.97㎡
주 차 장 면 적	35.4309㎡	침 실 2	5.92㎡	현 관	4.88㎡	※상기면적은 발코니 확장 전 면적의합계입니다.	
계 약 면 적	141.9660㎡	침 실 3	5.80㎡	알 파 룸	2.83㎡		

세대면적		실별면적				서비스면적	
전 용 면 적	74.9700㎡	거 실	13.97㎡	주 방 / 식 당	14.96㎡	파 우 더 룸	2.36㎡
주거공용면적	23.5225㎡	복 도	5.11㎡	욕 실 1	3.48㎡	발코니 초과면적	0.93㎡
기타공용면적	8.1826㎡	침 실 1	11.05㎡	욕 실 2	3.62㎡	소 계	74.97㎡
주 차 장 면 적	35.4309㎡	침 실 2	5.94㎡	현 관	4.85㎡	※상기면적은 발코니 확장 전 면적의합계입니다.	
계 약 면 적	142.1060㎡	침 실 3	5.82㎡	알 파 룸	2.88㎡		

세대면적		실별면적				서비스면적	
전 용 면 적	74.9700㎡	거 실	13.97㎡	주 방 / 식 당	14.96㎡	파 우 더 룸	2.36㎡
주거공용면적	23.5225㎡	복 도	5.10㎡	욕 실 1	3.48㎡	발코니 초과면적	1.55㎡
기타공용면적	8.1826㎡	침 실 1	11.04㎡	욕 실 2	3.62㎡	소 계	74.97㎡
주 차 장 면 적	35.4309㎡	침 실 2	5.94㎡	현 관	4.25㎡	※상기면적은 발코니 확장 전 면적의합계입니다.	
계 약 면 적	142.1060㎡	침 실 3	5.82㎡	알 파 룸	2.88㎡		

※ 74B, 74B1, 74B2형의 구조는 모두 동일하며, 타입별 벽체 두께 등에 따라 실별면적에 차이가 있습니다.



※ 주택 타입별(74A, 74B) 선택이 불가하며, 입주자 선정 시 동·호 배정은 타입별·동별·층별·항별·측 세대 구분없이 컴퓨터 무작위 추첨에 의하여 결정됩니다.

- ※ 세대평면도 및 아이소는 입주자의 이해를 돕기 위한 개략도이므로 실제와 차이가 있을 수 있습니다.
- ※ 평면도 및 아이소는 일부 세대를 표기한 것이며, 동·호별 주거공용부위는 형태 및 면적에 차이가 있을 수 있습니다.
- ※ 상기 치수는 이해를 돕기 위한 참고치수입니다.(평면도상의 치수는 벽체중심선 기준이며, 발코니는 벽체외부골선 기준임)
- ※ 평면도의 배치구조는 호라인에 따라 대칭될 수 있습니다.
- ※ 벽체두께는 구조설계상 동 및 층높이에 따라 다를 수 있습니다.
- ※ 주택면적은 법정단위인 ㎡로 표기하였습니다. (㎡를 평으로 환산하는 산식 : ㎡X0.3025=평)
- ※ 세대내 가구(주방가구 포함) 하부에는 시공 선후관계상 가구가 먼저 설치되어야 하므로 바닥 마감재가 설치되지 않습니다.
- ※ 층별 발코니 배수배관 위치에 따라 발코니 높은터 사이즈가 조정될 수 있습니다.
- ※ 출입문 및 계단실 출입 방향은 동별로 상이 할 수 있습니다.
- ※ 피난상황 발생시 하향식피난구를 통해 하부세대로 피난하게 되며 하부세대에 피난사다리가 전개될 수 있습니다.
- 최하층 세대와 필로티 직상부 세대에는 하향식 피난구가 설치되지 않으며, 천정부에 상부층으로부터 내려오는 하향식 피난구가 설치될 수 있습니다.
- 필로티 직상부 세대(3층)에는 하향식 피난구 대신 완강기가 설치될 예정이며, 그에 따라 해당 공간의 창호, 루버 등이 상이할 수 있습니다.
- 상부세대 하향식 피난구 사다리 전개를 위한 공간 확보를 위해 실외기실에 그 어떠한 물건을 적재하거나 시설물을 설치할 수 없습니다.

74B / 74B1 / 74B2 선택옵션 _ 기본형(발코니 확장)



유형	선택품목		유/무상	기본형	비고
침실	1	침실1 불박이장(미서기도어)	유상	미설치	아래 세부사항 확인
	2	침실1 드레스룸 조명형시스템선반	유상	미설치	
	3	침실2 불박이장	유상	미설치	
	4	침실3 불박이장	유상	미설치	
주방	5-1	엔지니어드스톤(상판, 주방벽체) + 상부장 간접조명 + 사각싱크볼 + 거위목수전	유상	아일랜드식탁 미설치 + MMA상판 + 주방벽타일 + 기본싱크볼+기본수전	5-1, 5-2 중 택1
	5-2	5-1 + 아일랜드식탁(엔지니어드스톤 상판)			
	6	키큰장			
	7	주방팬트리 + 시스템선반			
주방가전	8	인덕션(3구)	유상	가스쿡탑(3구)	
욕실	9	공용&부부욕실 디자인(수전, 세면기, 액세서리류)	유상	기본수전, 세면기, 액세서리	아래 세부사항 확인
기타	10	거실벽 마감특화(거실, 복도 시트판넬)	유상	실크벽지	
	11	간접조명(우물천장 장변2면, 현관 신발장 하부) + 라인직접조명(우물천장 장변2면, 거실 중앙등 삭제)	유상	우물천장(확장형) 중앙등, 신발장(비조명)	
	12	현관 중문설치(미서기 도어)	유상	미설치	
	13	알파룸 슬라이딩도어 설치	유상	미설치	
	14	감성조명(거실, 침실1, 침실2, 침실3)	유상	거실디밍	디밍(조명밝기) 및 색온도 5단계 조절
시스템 에어컨	15-1	거실 + 침실1(실내기 2대)	유상	냉매 매립배관 설치 (거실 + 침실1)	15-1, 15-2, 15-3 중 택1
	15-2	거실 + 침실1 + 침실2 + 침실3(실내기 4대)			
	15-3	거실 + 침실1 + 침실2 + 침실3 + 알파룸(실내기5대)			
기타	16	광폭 아트월 타일(600X1200)	유상	800X400	

※ 적용된 옵션은 성능향상을 위하여 설치물의 변경 또는 형태의 변경이 있을 수 있고, 유사색상 및 무늬를 지닌 동등이상의 성능을 가진 제품으로 대체 시공되거나 생산업체의 부도, 납품거부 및 관계법령 등에 저촉될 경우 동등 이상의 제품으로 변경될 수 있습니다.

※ 상기이미지는 입주자의 이해를 돕기 위한 자료로 실 시공과 차이가 있을 수 있습니다. ※ 입주자 선택품목은 동일품목이라 하더라도 평형별 세부치수 및 구성에 차이가 있을 수 있습니다.

※ 시스템에어컨 옵션 선택시 기본 에어컨 냉매 매립배관(거실+침실1)은 설치되지 않습니다. ※ '침실1 드레스룸 조명형 시스템선반' 옵션 선택시 시스템 선반 맞은편 벽면에 전신경 및 월판넬(선반, 걸이, 바구니 등)이 설치됩니다.

※ 공용&부부욕실 디자인(수전, 세면기, 액세서리류) 옵션 선택시 선반 및 수납 기능이 없지만 디자인이 특화된 샤워수전, 세면기, 수건걸이, 세면기 수전, 욕조용 손잡이(공용욕실), 스마트폰 거치대 겸 휴지걸이 등이 시공되며, 코너선반이 추가로 설치(공용, 부부욕실 각 1개) 됩니다.

※ 공용&부부욕실 디자인(수전, 세면기, 액세서리류) 옵션 미 선택한 기본세대는 선반형 샤워욕조수전(공용욕실), 수납일체형 샤워수전(부부욕실), 하부장 일체형 세면기, 수납형 수건걸이(공용욕실만 해당, 부부욕실은 기본 수건걸이), 기본 세면기 수전, 기본 욕조용 손잡이, 기본 스마트폰 거치대 겸 휴지걸이 등이 시공되며, 코너선반은 미 설치됩니다.

1 | 침실1 불박이장

미선택(기본형)

선택(유상)

2 | 침실1 드레스룸 조명형시스템선반

미선택(기본형)

선택(유상)

3 | 침실2 불박이장

미선택(기본형)

선택(유상)

4 | 침실3 불박이장

미선택(기본형)

선택(유상)

5-1 | 엔지니어드스톤+상부장 간접조명+사각싱크볼+거위목수전

미선택(기본형)

선택(유상)

5-2 | 5-1 + 아일랜드식탁

미선택(기본형)

선택(유상)

6 | 키큰장

미선택(기본형)

선택(유상)

7 | 주방팬트리 + 시스템선반

미선택(기본형)

선택(유상)

8 | 인덕션(3구)

미선택(기본형)

선택(유상)

9 | 공용욕실 디자인

미선택(기본형)

선택(유상)

9 | 부부욕실 디자인

미선택(기본형)

선택(유상)

10 | 거실벽 마감특화

미선택(기본형)

선택(유상)

11 | 간접조명+라인직접조명

미선택(기본형)

선택(유상)

12 | 현관 중문설치

미선택(기본형)

선택(유상)

13 | 알파룸 슬라이딩도어

미선택(기본형)

선택(유상)

16 | 광폭 아트월 타일

미선택(기본형)

선택(유상)

※ 옵션은 반드시 선택품목 결정기간에 선택하여야 하며, 선택기간 이후 선택변경 및 추가선택이 불가능합니다.

※ 옵션 선택여부에 따라 등기구, 배선기구, 가구 구성이 변경될 수 있습니다.

※ 추가선택품목 다중선택 시 시공면적과 부위가 변경될 수 있으니 선택 시 참고하시기 바랍니다.

84A

293세대

세대면적		실별면적						서비스면적
전 용 면 적	84.8200㎡	거 실	15.79㎡	주 방 / 식 당	9.47㎡	드 레 스 룸	2.40㎡	발코니 합계 37.03㎡
주거공용면적	26.6556㎡	복 도	6.30㎡	욕 실 1	3.95㎡	파 우 더 룸	2.10㎡	※상기면적은 발코니 확장 전 면적의합계입니다.
기타공용면적	9.2576㎡	침 실 1	12.47㎡	욕 실 2	3.60㎡	발코니 초과면적	3.74㎡	
주 차 장 면 적	40.0860㎡	침 실 2	6.55㎡	현 관	5.71㎡	소 계	84.82㎡	
계 약 면 적	160.8192㎡	침 실 3	6.43㎡	알 파 룸	6.31㎡			

84A1

40세대

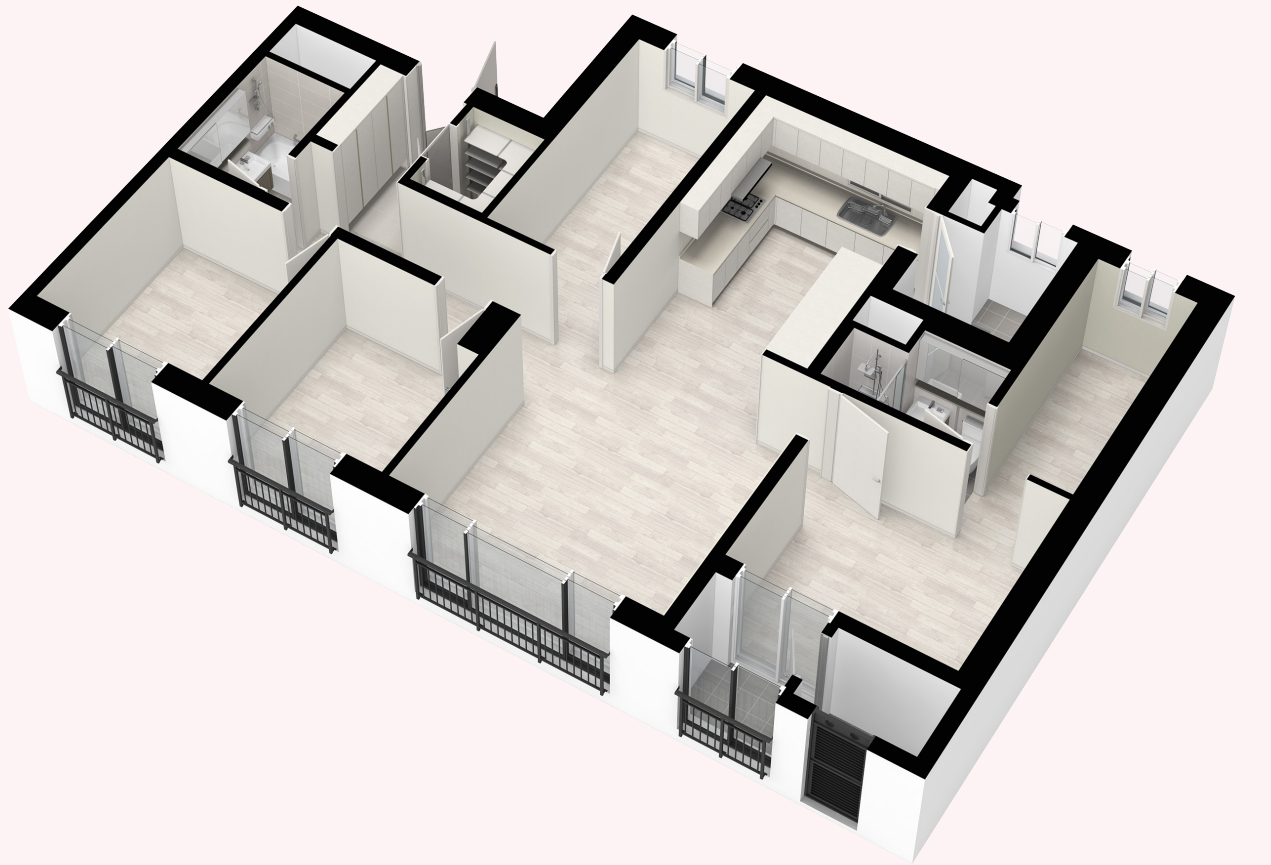
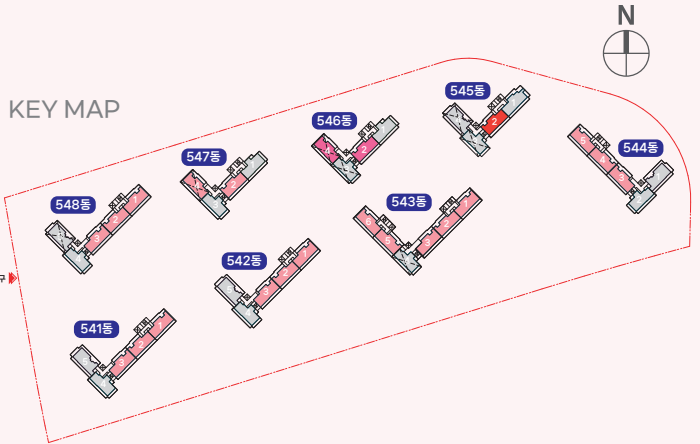
세대면적		실별면적						서비스면적
전 용 면 적	84.9900㎡	거 실	15.79㎡	주 방 / 식 당	9.66㎡	드 레 스 룸	2.37㎡	발코니 합계 37.05㎡
주거공용면적	26.9135㎡	복 도	6.34㎡	욕 실 1	3.97㎡	파 우 더 룸	2.07㎡	※상기면적은 발코니 확장 전 면적의합계입니다.
기타공용면적	9.2762㎡	침 실 1	12.54㎡	욕 실 2	3.63㎡	발코니 초과면적	3.42㎡	
주 차 장 면 적	40.1664㎡	침 실 2	6.58㎡	현 관	5.71㎡	소 계	84.99㎡	
계 약 면 적	161.3461㎡	침 실 3	6.46㎡	알 파 룸	6.45㎡			

84A2

22세대

세대면적		실별면적						서비스면적
전 용 면 적	84.9700㎡	거 실	15.79㎡	주 방 / 식 당	9.66㎡	드 레 스 룸	2.37㎡	발코니 합계 37.15㎡
주거공용면적	26.9090㎡	복 도	6.34㎡	욕 실 1	3.97㎡	파 우 더 룸	2.07㎡	※상기면적은 발코니 확장 전 면적의합계입니다.
기타공용면적	9.2740㎡	침 실 1	12.54㎡	욕 실 2	3.63㎡	발코니 초과면적	3.40㎡	
주 차 장 면 적	40.1569㎡	침 실 2	6.58㎡	현 관	5.71㎡	소 계	84.97㎡	
계 약 면 적	161.3099㎡	침 실 3	6.46㎡	알 파 룸	6.45㎡			

※ 84A, 84A1, 84A2형의 구조는 모두 동일하며, 타입별 벽체 두께 등에 따라 실별면적에 차이가 있습니다.



※ 주택 타입별(84A, 84B, 84C) 선택이 불가하며, 입주자 선정 시 동·호 배정은 타입별·동별·층별·항별·축 세대 구분없이 컴퓨터 무작위 추첨에 의하여 결정됩니다.

- ※ 세대평면도 및 아이소는 입주자의 이해를 돕기 위한 개략도이므로 실제와 차이가 있을 수 있습니다.
- ※ 평면도 및 아이소는 일부 세대를 표기한 것이며, 동·호별 주거공용부위는 형태 및 면적에 차이가 있을 수 있습니다.
- ※ 상기 치수는 이해를 돕기 위한 참고치수입니다.(평면도상의 치수는 벽체중심선 기준이며, 발코니는 벽체외부골선 기준임)
- ※ 평면도의 배치구조는 호라인에 따라 대칭될 수 있습니다.
- ※ 벽체두께는 구조설계상 동 및 층높이에 따라 다를 수 있습니다.
- ※ 주택면적은 법정단위인 ㎡로 표기하였습니다. (㎡를 평으로 환산하는 산식 : ㎡X0.3025=평)
- ※ 세대내 가구(주방가구 포함) 하부에는 시공 선후관계상 가구가 먼저 설치되어야 하므로 바닥 마감재가 설치되지 않습니다.
- ※ 층별 발코니 배수배관 위치에 따라 발코니 높은터 사이즈가 조정될 수 있습니다.
- ※ 출입문 및 계단실 출입 방향은 동별로 상이 할 수 있습니다.
- ※ 피난상황 발생시 하향식피난구를 통해 하부세대로 피난하게 되며 하부세대에 피난사다리가 전개될 수 있습니다.
 - 최하층 세대와 필로티 직상부 세대에는 하향식 피난구가 설치되지 않으며, 천정부에 상부층으로부터 내려오는 하향식 피난구가 설치될 수 있습니다.
 - 필로티 직상부 세대(3층)에는 하향식 피난구 대신 완강기가 설치될 예정이며, 그에 따라 해당 공간의 창호, 루버 등이 상이할 수 있습니다.
 - 상부세대 하향식 피난구 사다리 전개를 위한 공간 확보를 위해 실외기실에 그 어떠한 물건을 적재하거나 시설물을 설치할 수 없습니다.

84A / 84A1/ 84A2 선택옵션 _ 기본형(발코니 확장)



유형	선택품목		유/무상	기본형	비고
침실	1	침실1 불박이장(미서기도어)	유상	미설치	
	2	침실1 드레스룸 조명형시스템선반 + 드레스룸 가벽 및 가구도어 + 파우더룸 화장대	유상	미설치	아래 세부사항 확인
	3	침실2 불박이장	유상	미설치	
	4	침실3 불박이장	유상	미설치	
주방	5-1	엔지니어드스톤(상판, 주방벽체) + 상부장 간접조명 + 사각싱크볼 + 거위목수전	유상	아일랜드식탁 미설치 + MMA상판 + 주방벽타일 + 기본싱크볼 + 기본수전	5-1, 5-2 중 택1
	5-2	5-1 + 아일랜드식탁('ㄷ'자형, 엔지니어드스톤 상판)			
	6	키큰장	유상	김치냉장고장	
	7	주방팬트리 + 시스템선반(알파룸 공간 축소)	유상	알파룸	
주방가전	8	인덕션(3구)	유상	가스쿡탑(3구)	
욕실	9	공용&부부욕실 디자인(수전, 세면기, 액세서리류)	유상	기본수전, 세면기, 액세서리	아래 세부사항 확인
기타	10	거실벽마감특화(거실, 복도 시트판넬)	유상	실크벽지	
	11	간접조명(우물천장 장변2면, 현관 신발장 하부) + 라인직접조명(우물천장 장변2면, 거실 중앙등 삭제)	유상	우물천장(확장형) 중앙등, 신발장(비조명)	
	12	현관 중문설치(미서기 도어)	유상	미설치	
	13	감성조명(거실, 침실1, 침실2, 침실3)	유상	거실디밍	디밍(조명밝기) 및 색온도 5단계 조절
시스템 에어컨	14-1	거실 + 침실1(실내기 2대)	유상	냉매 매립배관 설치 (거실 + 침실1)	14-1, 14-2, 14-3 중 택1
	14-2	거실 + 침실1 + 침실2 + 침실3(실내기 4대)			
	14-3	거실 + 침실1 + 침실2 + 침실3 + 알파룸(실내기5대)			
기타	15	광폭 아트월 타일(600X1200)	유상	800X400	

※ 적용된 옵션은 성능향상을 위하여 설치물의 변경 또는 형태의 변경이 있을 수 있고, 유사색상 및 무늬를 지닌 동등이상의 성능을 가진 제품으로 대체 시공되거나 생산업체의 부도, 납품거부 및 관계법령 등에 저촉될 경우 동등 이상의 제품으로 변경될 수 있습니다.
 ※ 상기이미지는 입주자의 이해를 돕기 위한 자료로 실 시공과 차이가 있을 수 있습니다. ※ 입주자 선택품목은 동일품목이라 하더라도 평형별 세부치수 및 구성에 차이가 있을 수 있습니다.
 ※ 시스템에어컨 옵션 선택시 기본 에어컨 냉매 매립배관(거실+침실1)은 설치되지 않습니다. ※ '침실1 드레스룸 조명형 시스템선반' 옵션 선택시 시스템 선반 맞은편 벽면에 전신경 및 월판넬(선반, 걸이, 바구니 등)이 설치됩니다.
 ※ 공용&부부욕실 디자인(수전, 세면기, 액세서리류) 옵션 선택시 선반 및 수납 기능이 없지만 디자인이 특화된 샤워수전, 세면기, 수전걸이, 세면기 수전, 욕조용 손잡이(공용욕실), 스마트폰 거치대 겸 휴지걸이 등이 시공되며, 코너선반이 추가로 설치(공용, 부부욕실 각 1개) 됩니다.
 ※ 공용&부부욕실 디자인(수전, 세면기, 액세서리류) 옵션 미 선택한 기본세대는 선반형 샤워욕조수전(공용욕실), 수납일체형 샤워수전(부부욕실), 하부장 일체형 세면기, 수납형 수전걸이(공용욕실만 해당, 부부욕실은 기본 수전걸이), 기본 세면기 수전, 기본 욕조용 손잡이, 기본 스마트폰 거치대 겸 휴지걸이 등이 시공되며, 코너선반은 미 설치됩니다.

※ 옵션은 반드시 선택품목 결정기간에 선택하여야 하며, 선택기간 이후 선택변경 및 추가선택이 불가능합니다.
 ※ 옵션 선택여부에 따라 등기구, 배선기구, 가구 구성이 변경될 수 있습니다.
 ※ 추가선택품목 다중선택 시 시공면적과 부위가 변경될 수 있으니 선택시 참고하시기 바랍니다.

1 침실1 불박이장	2 침실1드레스룸 조명형시스템선반+드레스룸 가벽및가구도어+파우더룸 화장대	3 침실2 불박이장
미선택(기본형)	선택(유상)	미선택(기본형)
4 침실3 불박이장	5-1 엔지니어드스톤+상부장 간접조명+사각싱크볼+거위목수전	5-2 5-1 + 아일랜드식탁
미선택(기본형)	선택(유상)	미선택(기본형)
6 키큰장	7 주방팬트리+시스템선반	8 인덕션(3구)
미선택(기본형)	선택(유상)	미선택(기본형)
9 공용욕실 디자인	9 부부욕실 디자인	10 거실벽 마감특화
미선택(기본형)	선택(유상)	미선택(기본형)
11 간접조명+라인직접조명	12 현관 중문설치	15 광폭 아트월 타일
미선택(기본형)	선택(유상)	미선택(기본형)

84B

64세대

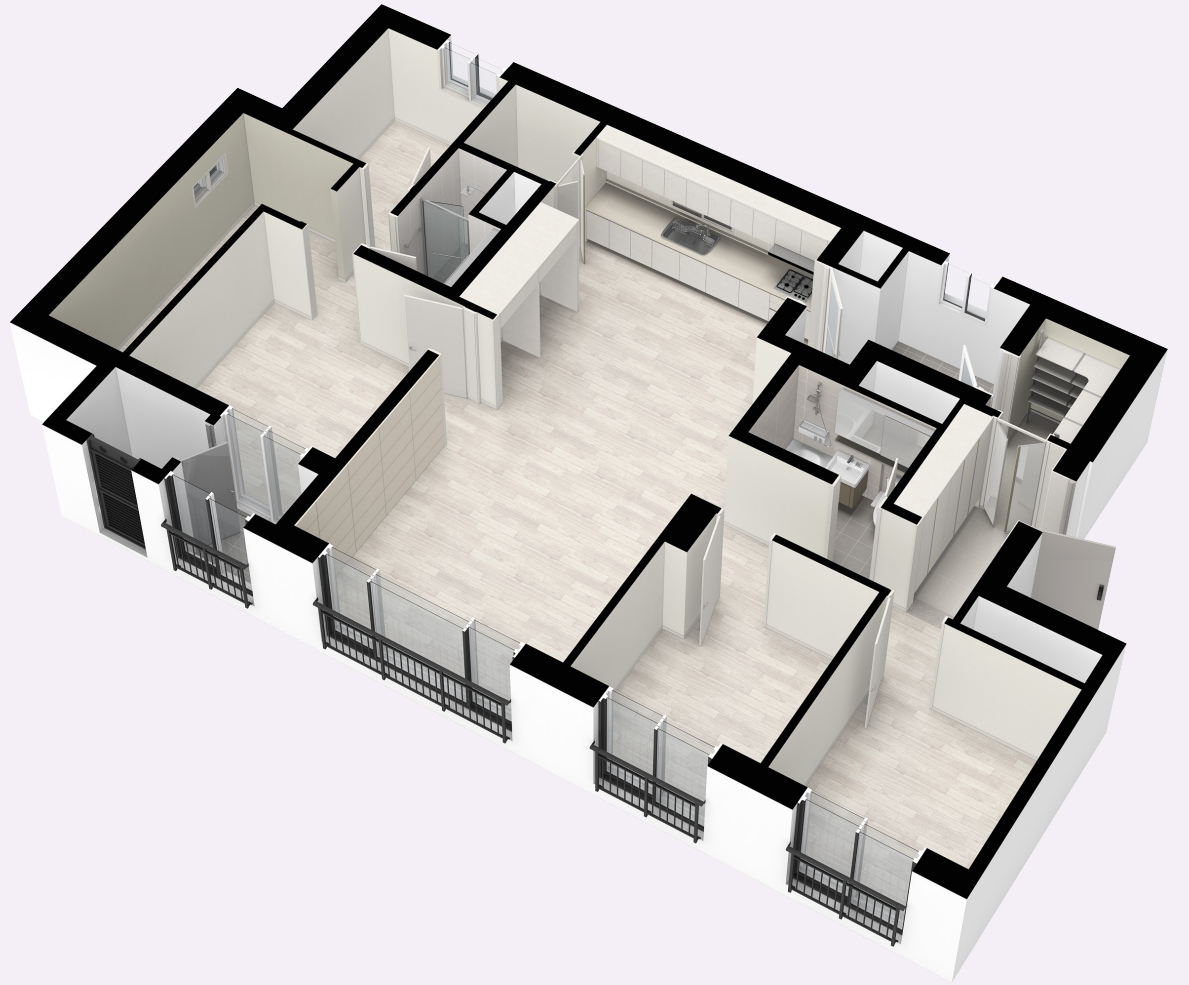
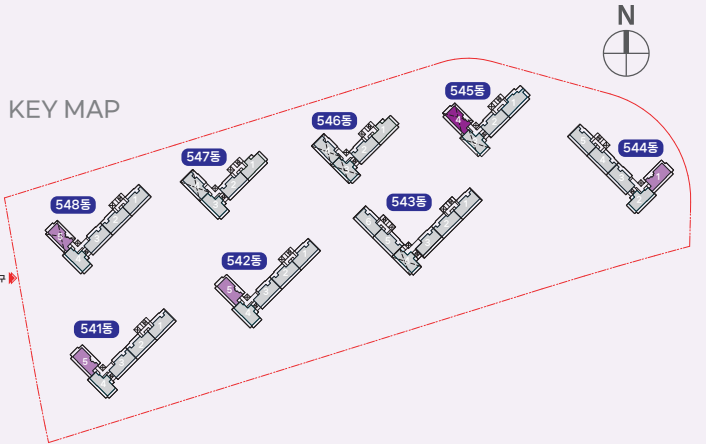
세대면적		실별면적				서비스면적	
전 용 면 적	84.8300㎡	거 실	16.20㎡	주 방 / 식 당	13.29㎡	파 우 더 룸	2.49㎡
주거공용면적	27.1778㎡	복 도	5.72㎡	욕 실 1	4.14㎡	발코니 초과면적	5.23㎡
기타공용면적	9.2588㎡	침 실 1	13.30㎡	욕 실 2	3.75㎡	소 계	84.83㎡
주 차 장 면 적	40.0908㎡	침 실 2	6.87㎡	현 관	4.71㎡	※상기면적은 발코니 확장 전 면적의합계입니다.	
계 약 면 적	161.3574㎡	침 실 3	6.49㎡	알 파 룸	2.64㎡		

84B1

20세대

세대면적		실별면적				서비스면적	
전 용 면 적	84.9400㎡	거 실	16.13㎡	주 방 / 식 당	13.57㎡	파 우 더 룸	2.49㎡
주거공용면적	27.3223㎡	복 도	5.75㎡	욕 실 1	4.22㎡	발코니 초과면적	4.71㎡
기타공용면적	9.2707㎡	침 실 1	13.37㎡	욕 실 2	3.77㎡	소 계	84.94㎡
주 차 장 면 적	40.1427㎡	침 실 2	6.87㎡	현 관	4.79㎡	※상기면적은 발코니 확장 전 면적의합계입니다.	
계 약 면 적	161.6757㎡	침 실 3	6.53㎡	알 파 룸	2.74㎡		

※ 84A, 84A1형의 구조는 모두 동일하며, 타입별 벽체 두께 등에 따라 실별면적에 차이가 있습니다.



※ 주택 타입별(84A, 84B, 84C) 선택이 불가하며, 입주자 선정 시 동·호 배정은 타입별·동별·층별·하향·측 세대 구분없이 컴퓨터 무작위 추첨에 의하여 결정됩니다.

- ※ 세대평면도 및 아이소는 입주자의 이해를 돕기 위한 개략도이므로 실제와 차이가 있을 수 있습니다.
- ※ 평면도 및 아이소는 일부 세대를 표기한 것이며, 동·호별 주거공용부위는 형태 및 면적에 차이가 있을 수 있습니다.
- ※ 상기 치수는 이해를 돕기 위한 참고치수입니다.(평면도상의 치수는 벽체중심선 기준이며, 발코니는 벽체외부골선 기준임)
- ※ 평면도의 배치구조는 호라인에 따라 대칭될 수 있습니다.
- ※ 벽체두께는 구조설계상 동 및 층높이에 따라 다를 수 있습니다.
- ※ 주택면적은 법정단위인 ㎡로 표기하였습니다. (㎡를 평으로 환산하는 산식 : ㎡X0.3025=평)
- ※ 세대내 가구(주방가구 포함) 하부에는 시공 선후관계상 가구가 먼저 설치되어야 하므로 바닥 마감재가 설치되지 않습니다.
- ※ 층별 발코니 배수배관 위치에 따라 발코니 높은터 사이즈가 조정될 수 있습니다.
- ※ 출입문 및 계단실 출입 방향은 동별로 상이 할 수 있습니다.
- ※ 피난상황 발생시 하향식피난구를 통해 하부세대로 피난하게 되며 하부세대에 피난사다리가 전개될 수 있습니다.
 - 최하층 세대와 필로티 직상부 세대에는 하향식 피난구가 설치되지 않으며, 천정부에 상부층으로부터 내려오는 하향식 피난구가 설치될 수 있습니다.
 - 필로티 직상부 세대(3층)에는 하향식 피난구 대신 완강기가 설치될 예정이며, 그에 따라 해당 공간의 창호, 루버 등이 상이할 수 있습니다.
 - 상부세대 하향식 피난구 사다리 전개를 위한 공간 확보를 위해 실외기실에 그 어떠한 물건을 적재하거나 시설물을 설치할 수 없습니다.

84B / 84B1 선택옵션 _ 기본형(발코니 확장)



유형	선택품목		유/무상	기본형	비고
침실	1	침실1 불박이장(미서기도어)	유상	미설치	
	2	침실1 드레스룸 조명형시스템선반 + 파우더룸 화장대 + 파우더룸 가구도어	유상	미설치	아래 세부사항 확인
	3	침실2 불박이장	유상	미설치	
	4	침실3 불박이장	유상	미설치	
주방	5-1	엔지니어드스톤(상판, 주방벽체) + 상부장 간접조명 + 사각싱크볼 + 거위목수전	유상	아일랜드식탁 미설치 + MMA상판 + 주방벽타일 + 기본싱크볼 + 기본수전	5-1, 5-2 중 택1
	5-2	5-1 + 아일랜드식탁(엔지니어드스톤 상판)			
	6	키큰장	유상	김치냉장고장	
	7	시스템선반	유상	미설치	
주방가전	8	인덕션(3구)	유상	가스쿡탑(3구)	
욕실	9	공용&부부욕실 디자인(수전, 세면기, 액세서리류)	유상	기본수전, 세면기, 액세서리	아래 세부사항 확인
기타	10	거실벽마감특화(거실, 복도 시트판넬)	유상	실크벽지	
	11	간접조명(우물천장 장변2면, 현관 신발장 하부) + 라인직접조명(우물천장 장변2면, 거실 중앙등 삭제)	유상	우물천장(확장형) 중앙등, 신발장(비조명)	
	12	현관 중문설치(미서기 도어)	유상	미설치	
	13	감성조명(거실, 침실1, 침실2, 침실3)	유상	거실디밍	디밍(조명밝기) 및 색온도 5단계 조절
시스템 에어컨	14-1	거실 + 침실1(실내기 2대)	유상	냉매 매립배관 설치 (거실 + 침실1)	14-1, 14-2, 14-3 중 택1
	14-2	거실 + 침실1 + 침실2 + 침실3(실내기 4대)			
	14-3	거실 + 침실1 + 침실2 + 침실3 + 알파룸(실내기 5대)			
기타	15	광폭 아트월 타일(600X1200)	유상	800X400	

※ 적용된 옵션은 성능향상을 위하여 설치물의 변경 또는 형태의 변경이 있을 수 있고, 유사색상 및 무늬를 지닌 동등이상의 성능을 가진 제품으로 대체 시공되거나 생산업체의 부도, 납품거부 및 관계법령 등에 저촉될 경우 동등 이상의 제품으로 변경될 수 있습니다.
 ※ 상기이미지는 입주자의 이해를 돕기 위한 자료로 실 시공과 차이가 있을 수 있습니다. ※ 입주자 선택품목은 동일품목이라 하더라도 평형별 세부차수 및 구성에 차이가 있을 수 있습니다.
 ※ 시스템에어컨 옵션 선택시 기본 에어컨 냉매 매립배관(거실+침실1)은 설치되지 않습니다. ※ '침실1 드레스룸 조명형 시스템선반' 옵션 선택시 시스템 선반 맞은편 벽면에 전선경 및 월판넬(선반, 걸이, 바구니 등)이 설치됩니다.
 ※ 공용&부부욕실 디자인(수전, 세면기, 액세서리류) 옵션 선택시 선반 및 수납 기능이 없지만 디자인이 특화된 샤워수전, 세면기, 수전걸이, 세면기 수전, 욕조용 손잡이(공용욕실), 스마트폰 거치대 겸 휴지걸이 등이 시공되며, 코너선반이 추가로 설치(공용, 부부욕실 각 1개) 됩니다.
 ※ 공용&부부욕실 디자인(수전, 세면기, 액세서리류) 옵션 미 선택한 기본세대는 선반형 샤워욕조수전(공용욕실), 수납일체형 샤워수전(부부욕실), 하부장 일체형 세면기, 수납형 수전걸이(공용욕실만 해당, 부부욕실은 기본 수전걸이), 기본 세면기 수전, 기본 욕조용 손잡이, 기본 스마트폰 거치대 겸 휴지걸이 등이 시공되며, 코너선반은 미 설치됩니다.

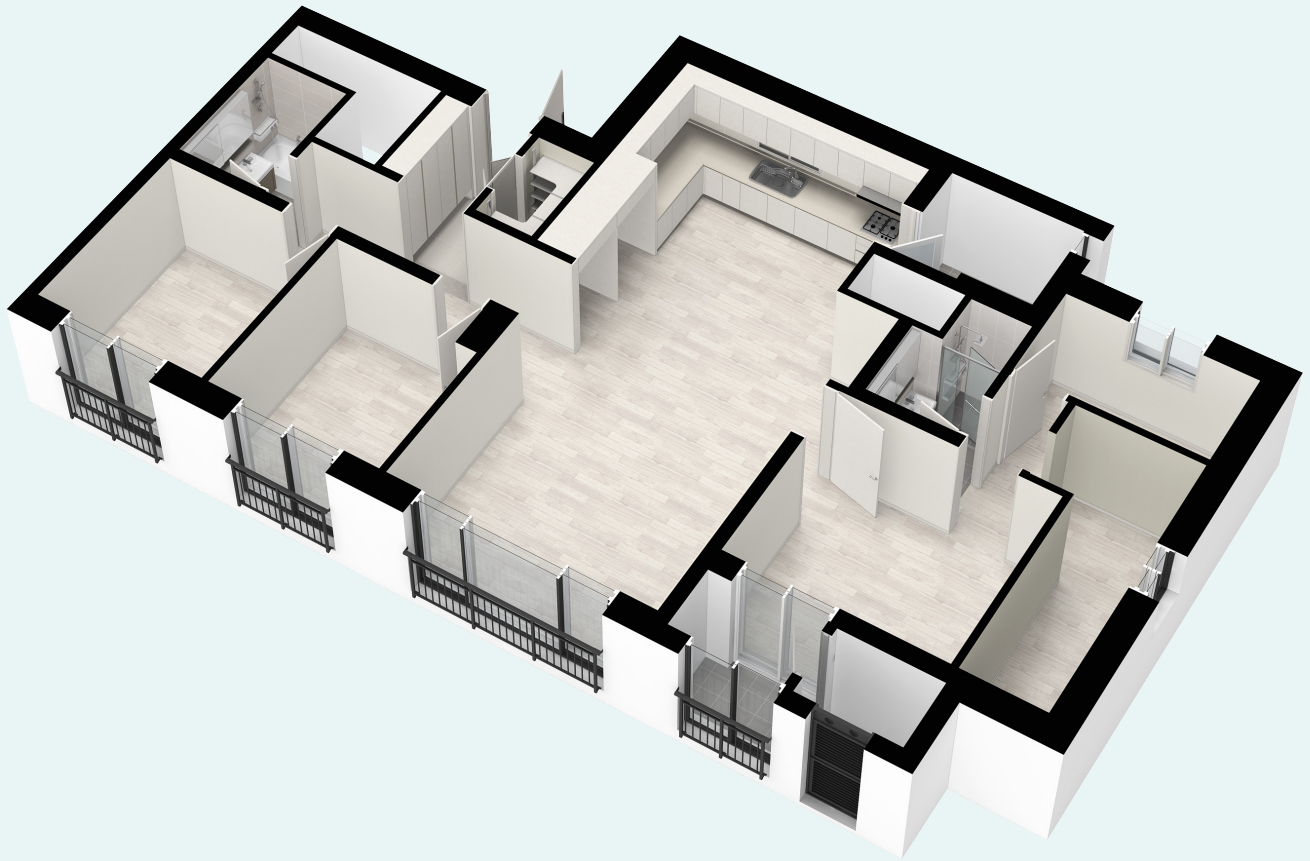
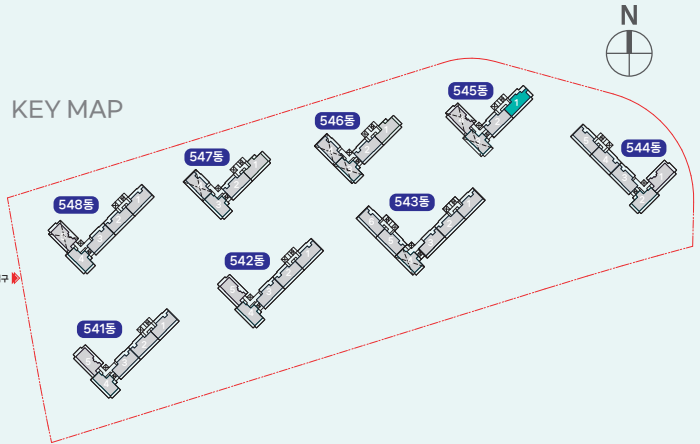
※ 옵션은 반드시 선택품목 결정기간에 선택하여야 하며, 선택기간 이후 선택변경 및 추가선택이 불가능합니다.
 ※ 옵션 선택여부에 따라 등기구, 배선기구, 가구 구성이 변경될 수 있습니다.
 ※ 추가선택품목 다중선택 시 시공면적과 부위가 변경될 수 있으니 선택 시 참고하시기 바랍니다.

1 침실1 불박이장	2 침실1 드레스룸 조명형시스템선반+파우더룸 화장대+파우더룸 가구도어	3 침실2 불박이장
미선택(기본형)	선택(유상)	미선택(기본형)
4 침실3 불박이장	5-1 엔지니어드스톤+상부장 간접조명+사각싱크볼+거위목수전	5-2 5-1 + 아일랜드식탁
미선택(기본형)	선택(유상)	미선택(기본형)
6 키큰장	7 시스템선반	8 인덕션(3구)
미선택(기본형)	선택(유상)	미선택(기본형)
9 공용욕실 디자인	9 부부욕실 디자인	10 거실벽 마감특화
미선택(기본형)	선택(유상)	미선택(기본형)
11 간접조명+라인직접조명	12 현관 중문설치	15 광폭 아트월 타일
미선택(기본형)	선택(유상)	미선택(기본형)

84C

22세대

세대면적		실별면적				서비스면적	
전 용 면 적	84.9800㎡	거 실	15.61㎡	주 방 / 식 당	16.12㎡	발코니 초과면적	5.14㎡
주거공용면적	27.0812㎡	복 도	6.04㎡	욕 실 1	3.63㎡	소 계	84.98㎡
기타공용면적	9.2752㎡	침 실 1	12.24㎡	욕 실 2	3.53㎡	※상기면적은 발코니 확장 전 면적의 합계입니다.	
주 차 장 면 적	40.1616㎡	침 실 2	6.46㎡	현 관	5.42㎡		
계 약 면 적	161.4980㎡	침 실 3	6.46㎡	파 우 더 룸	4.33㎡		



※ 주택 타입별(84A, 84B, 84C) 선택이 불가하며, 입주자 선정 시 동·호 배정은 타입별·동별·층별·방향·측 세대 구분없이 컴퓨터 무작위 추첨에 의하여 결정됩니다.

※ 세대평면도 및 아이소는 입주자의 이해를 돕기 위한 개략도이므로 실제와 차이가 있을 수 있습니다.
※ 평면도 및 아이소는 일부 세대를 표기한 것이며, 동·호별 주거공용부위는 형태 및 면적에 차이가 있을 수 있습니다.
※ 상기 치수는 이해를 돕기 위한 참고치수입니다.(평면도상의 치수는 벽체중심선 기준이며, 발코니는 벽체외부골선 기준임)
※ 평면도의 배치구조는 호라인에 따라 대칭될 수 있습니다.
※ 벽체두께는 구조설계상 동 및 층높이에 따라 다를 수 있습니다.
※ 주택면적은 법정단위인 ㎡로 표기하였습니다. (㎡를 평으로 환산하는 산식 : ㎡X0.3025=평)
※ 세대내 가구(주방가구 포함) 하부에는 시공 선후관계상 가구가 먼저 설치되어야 하므로 바닥 마감재가 설치되지 않습니다.
※ 층별 발코니 배수배관 위치에 따라 발코니 높은턱 사이즈가 조정될 수 있습니다.
※ 출입문 및 계단실 출입 방향은 동별로 상이 할 수 있습니다.
※ 피난상황 발생시 하향식피난구를 통해 하부세대로 피난하게 되며 하부세대에 피난사다리가 전개될 수 있습니다.
- 최하층 세대와 필로티 직상부 세대에는 하향식 피난구가 설치되지 않으며, 천정부에 상부층으로부터 내려오는 하향식 피난구가 설치될 수 있습니다.
- 필로티 직상부 세대(3층)에는 하향식 피난구 대신 완강기가 설치될 예정이며, 그에 따라 해당 공간의 창호, 루버 등이 상이할 수 있습니다.
- 상부세대 하향식 피난구 사다리 전개를 위한 공간 확보를 위해 실외기실에 그 어떠한 물건을 적재하거나 시설물을 설치할 수 없습니다.

84C 선택옵션 _ 기본형(발코니 확장)



유형	선택품목		유/무상	기본형	비고
침실	1	침실1 불박이장(미서기도어)	유상	미설치	
	2	침실1 드레스룸 조명형시스템선반+파우더룸 화장대+ 파우더룸 가구도어	유상	미설치	아래 세부사항 확인
	3	침실2 불박이장	유상	미설치	
	4	침실3 불박이장	유상	미설치	
주방	5-1	엔지니어드스톤(상판, 주방벽체)+상부장 간접조명+사각싱크볼+거위목수전	유상	아일랜드식탁 미설치 + MMA상판 + 주방벽타일 + 기본싱크볼 + 기본수전	5-1, 5-2 중 택1
	5-2	5-1 + 아일랜드식탁(엔지니어드스톤 상판)			
	6	키큰장	유상	김치냉장고장	
	7	주방팬트리+시스템선반	유상	미설치	
주방가전	8	인덕션(3구)	유상	가스쿡탑(3구)	
욕실	9	공용&부부욕실 디자인(수전, 세면기, 액세서리류)	유상	기본수전, 세면기, 액세서리	아래 세부사항 확인
기타	10	거실벽마감특화(거실, 복도 시트판넬)	유상	실크벽지	
	11	간접조명(우물천장 장변2면, 현관 신발장 하부)+라인직접조명(우물천장 장변2면, 거실 중앙등 삭제)	유상	우물천장(확장형) 중앙등, 신발장(비조명)	
	12	현관 중문설치(미서기 도어)	유상	미설치	
	13	감성조명(거실, 침실1, 침실2, 침실3)	유상	거실디밍	디밍(조명밝기) 및 색온도 5단계 조절
시스템 에어컨	14-1	거실 + 침실1(실내기 2대)	유상	냉매 매립배관 설치 (거실 + 침실1)	14-1, 14-2, 14-3 중 택1
	14-2	거실 + 침실1 + 침실2 + 침실3(실내기 4대)			
	14-3	거실 + 침실1 + 침실2 + 침실3 + 알파룸(실내기 5대)			
기타	15	광폭 아트월 타일(600X1200)	유상	800X400	

※ 적용된 옵션은 성능향상을 위하여 설치물의 변경 또는 형태의 변경이 있을 수 있고, 유사색상 및 무늬를 지닌 동등이상의 성능을 가진 제품으로 대체 시공되거나 생산업체의 부도, 납품거부 및 관계법령 등에 저촉될 경우 동등 이상의 제품으로 변경될 수 있습니다.
 ※ 상기이미지는 입주자의 이해를 돕기 위한 자료로 실 시공과 차이가 있을 수 있습니다. ※ 입주자 선택품목은 동일품목이라 하더라도 평형별 세부치수 및 구성에 차이가 있을 수 있습니다.
 ※ 시스템에어컨 옵션 선택시 기본 에어컨 냉매 매립배관(거실+침실1)은 설치되지 않습니다. ※ '침실1 드레스룸 조명형 시스템선반' 옵션 선택시 시스템 선반 맞은편 벽면에 전선경 및 월판넬(선반, 걸이, 바구니 등)이 설치됩니다.
 ※ 공용&부부욕실 디자인(수전, 세면기, 액세서리류) 옵션 선택시 선반 및 수납 기능이 없지만 디자인이 특화된 샤워수전, 세면기, 수전걸이, 세면기 수전, 욕조용 손잡이(공용욕실), 스마트폰 거치대 겸 휴지걸이 등이 시공되며, 코너선반이 추가로 설치(공용, 부부욕실 각 1개) 됩니다.
 ※ 공용&부부욕실 디자인(수전, 세면기, 액세서리류) 옵션 미 선택한 기본세대는 선반형 샤워욕조수전(공용욕실), 수납일체형 샤워수전(부부욕실), 하부장 일체형 세면기, 수납형 수전걸이(공용욕실만 해당, 부부욕실은 기본 수전걸이), 기본 세면기 수전, 기본 욕조용 손잡이, 기본 스마트폰 거치대 겸 휴지걸이 등이 시공되며, 코너선반은 미 설치됩니다.

※ 옵션은 반드시 선택품목 결정기간에 선택하여야 하며, 선택기간 이후 선택변경 및 추가선택이 불가능합니다.
 ※ 옵션 선택여부에 따라 등기구, 배선기구, 가구 구성이 변경될 수 있습니다.
 ※ 추가선택품목 다중선택 시 시공면적과 부위가 변경될 수 있으니 선택 시 참고하시기 바랍니다.

1 | 침실1 불박이장

미선택(기본형)

선택(유상)

2 | 침실1 드레스룸 조명형시스템선반+파우더룸 화장대+파우더룸 가구도어

미선택(기본형)

선택(유상)

3 | 침실2 불박이장

미선택(기본형)

선택(유상)

4 | 침실3 불박이장

미선택(기본형)

선택(유상)

5-1 | 엔지니어드스톤+상부장 간접조명+사각싱크볼+거위목수전

미선택(기본형)

선택(유상)

5-2 | 5-1 + 아일랜드식탁

미선택(기본형)

선택(유상)

6 | 키큰장

미선택(기본형)

선택(유상)

7 | 주방팬트리+시스템선반

미선택(기본형)

선택(유상)

8 | 인덕션(3구)

미선택(기본형)

선택(유상)

9 | 공용욕실 디자인

미선택(기본형)

선택(유상)

9 | 부부욕실 디자인

미선택(기본형)

선택(유상)

10 | 거실벽 마감특화

미선택(기본형)

선택(유상)

11 | 간접조명+라인직접조명

미선택(기본형)

선택(유상)

12 | 현관 중문설치

미선택(기본형)

선택(유상)

15 | 광폭 아트월 타일

미선택(기본형)

선택(유상)

주요 마감재 설치내역

품목			74(A,B) / 84(A, B, C)
현관 / 현관창고	현관도어록		디지털형
	세대현관문		분체도장
	바닥		포세린타일
	벽		실크벽지
	디딤판		엔지니어드스톤
	걸레받이		(현관)엔지니어드스톤, (현관창고)PVC걸레받이
거실	천장		실크벽지
	벽체		실크벽지
	바닥		강화합판마루
	아트월		포세린타일
	도어/창호/걸레받이		데코시트
침실	천장 / 벽체		실크벽지
	바닥		강화합판마루
주방	천장		실크벽지
	바닥		강화합판마루
	주방벽		도기질타일
	주방가구	문짝	데코시트(PET)
		상판	인조대리석
	주방설비	레인지후드	침니형(당해층 배기용)
		가스쿡탑	3구형(그릴미부착)
		음식물탈수기	설치
		싱크용 절수기	설치(전자식, 핸드터치형)
욕실	벽체		도기질타일
	바닥		자기질타일
	뒷선반		엔지니어드스톤
	위생설비	양변기	원피스형
		세면기	도기제(하부수납형)
		욕실수납장	2도어 슬라이딩형
		욕조	욕실1 : 펠아크릴
		샤워부스문	접합유리
		비데	욕실1/욕실2 : 설치
		샤워수전	욕실1 : 선반형(안마헤드)/욕실2 : 수납일체형
		휴지걸이	스마트폰 거치대 겸 휴지걸이(매립형)
발코니	천장 / 벽체		내부수성페인트
	바닥		자기질타일
	합성수지 창호		데코시트
냉난방, 환기설비	에어컨 냉매 매립배관		거실(스탠드형), 침실1(벽걸이형)
	실별 온도조절기		설치
	세대환기시스템		설치
전기설비	실별 조명등		LED
	대기전력 자동차단콘센트		설치
정보통신설비	스마트세대단말기		월패드(칼라 10.1인치)
	스마트홈 생활정보기		설치
	욕실2 비상호출버튼		설치

※ 상기 주요마감재는 기본형입니다.
※ 적용된 마감재는 성능향상을 위하여 설치물의 변경 또는 형태의 변경이 있을 수 있고, 유사색상 및 무늬를 지닌 동등이상의 성능을 가진 제품으로 대체시공되거나 생산업체의 부도 및 관계법령 등에 저촉될 경우 동등 이상의 제품으로 변경될 수 있습니다.

살고 싶은 집과 도시로
국민의 희망을 가꾸는 기업 **LH**